

RAKENNE

- (1) Ø 4 mm teräsvaijeri
- (2) Vaijerin ohjainrulla
- (3) Vaijerirumpu ja jousipakka
- (4) Hidastinketju
- (5) Jousen kiristin (käytä kiristäessäsi erikoistyökäluä)
- (6) Kestomagneetteja
- (7) Jarrulevy
- (8) Jarrutuksen säätöruuvi
- (9) Vastamutteri

TOIMINTA

BRAKY-S on suunniteltu sulkemaan liukuovia, erityisesti liukupalo-ovia.

BRAKY-S sulkee liukuoven koteloidun kierrejousen avulla, joka jännittyy ovea avattaessa.

BRAKY-S sulkee liukuoven hiljaisella nopeudella, koska se on varustettu pyörresähkötoimisella hidastimella.

BRAKY-S soveltuu erityisesti liukupalo-ovien sulkijalaitteeksi, jotka pidetään aukiasennossa pitomagneetin avulla.

Kierrejousen voima on suurimmillaan juuri lähtöhetkellä, jolloin vierimis- ja hankauskitka on voimakkainta.

BRAKY-S jarrulaite perustuu vaihtuvaan pyörresähköön, joka indusoituu vaihtuvista magneettikentistä nopeasti pyörivässä jarrulevyssä.

BRAKY-S ei tarvitse mitään jälkisäätöä tai jarrupintojen vaihtoa.

KUNNOSSAPITO

1. Vaijerin ja vaijeripyörän rasvanpoisto
2. Ketjun puhdistus ja rasvaus
3. Laakerien rasvaus

Puhdistamisen ja rasvaamisen tarve riippuu ympäristöstä ja oven käyttötiheydestä.

ASENNUS JA SÄÄTÖ

A Tarkista jousen kiristämissuunta (jarrulevyn (7) on pyörittävä jousesta vedettäessä).

B Liukuovi vedetään kiinniasentoon.

C Vaijerista vetämällä tai erikoistyökäluällä kiristämällä esijännitetään jousi sopivan kireälle.

D Vaijeri kiinnitetään liukuoveen.

E Liukuoven sulkeutuminen kokeillaan päättämällä ovi täysin aukiasennosta kiinni. Sen jälkeen tehdään mahdolliset säädöt ja kokeillaan uudelleen.

HIDASTUKSEN SÄÄTÖ

Hidastuksen voimakkuutta säädetään kestomagneettien (6) ja jarrulevyn (7) etäisyyttä muuttamalla.

F Löysää vastamutteri 4 kpl.

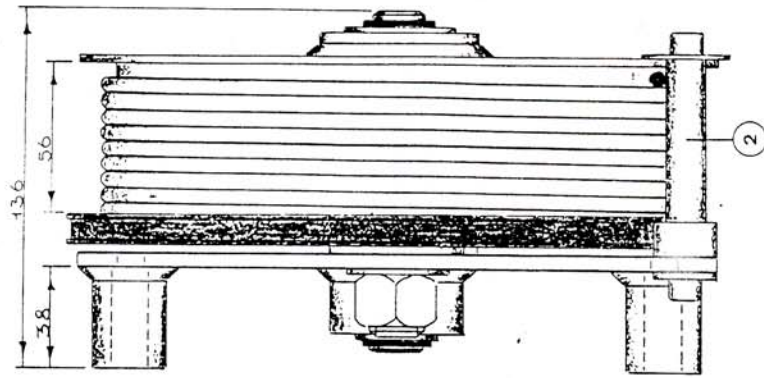
G Säädä säätömuttereiden (8) avulla magneettien etäisyys jarrulevyn (7).

Pienempi etäisyys = suurempi hidastusvoima

Suurempi etäisyys = pienempi hidastusvoima

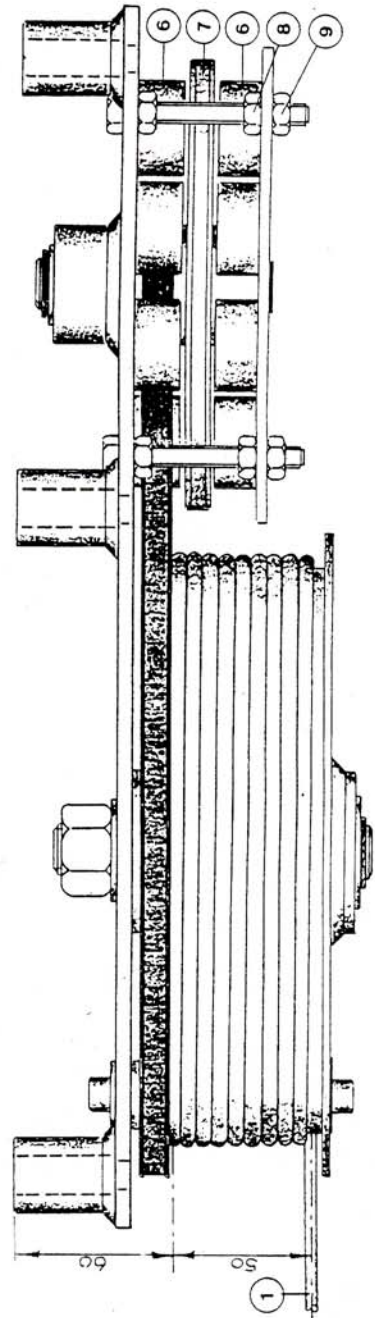
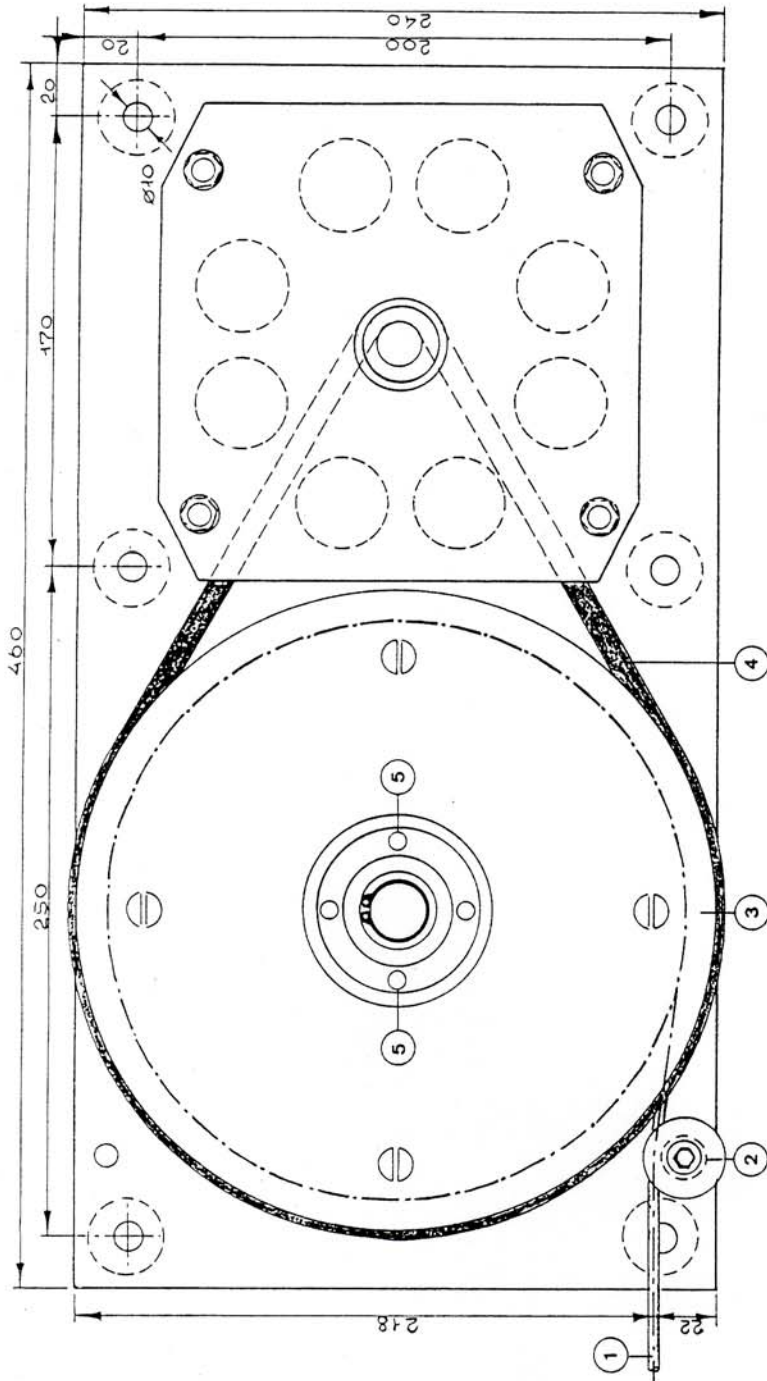
PS. Jarruvoimaa voidaan myös vähentää poistamalla yksi tai useampi magneetti.

H Kiristä vastamutteri.



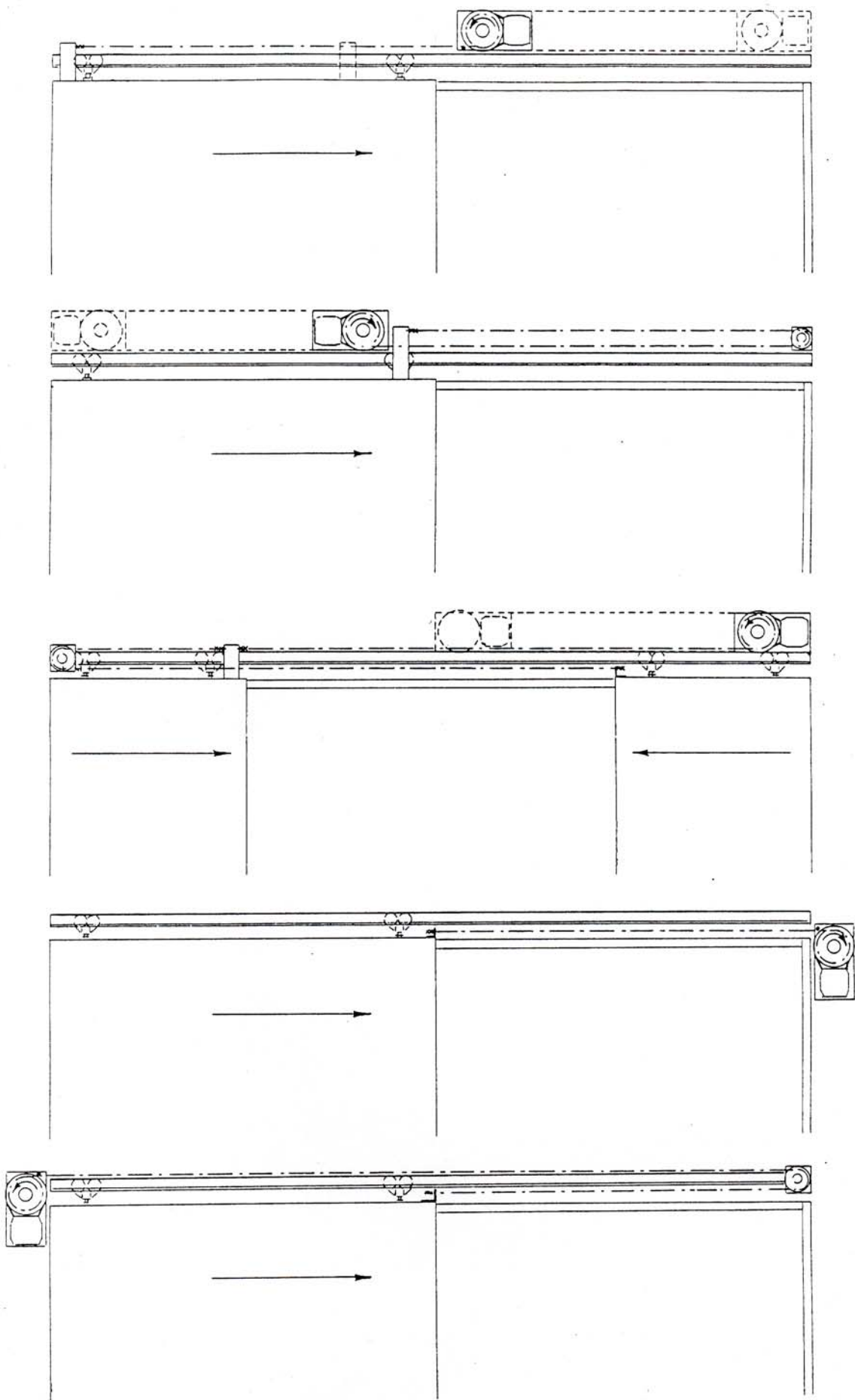
RAKENNE

- (1) Ø 4 mm teräsvaijeri
- (2) Vaijerin ohjainrulla
- (3) Vaijerinumpu ja jousipakka
- (4) Hidastinkeilju
- (5) Jousen kiristin (käyt.ä kiristäessäsi erikoistyökäluu)
- (6) Kestomagneetteja
- (7) Jarrulevy
- (8) Jarrituksen säätöruuvi
- (9) Vastlamutteri



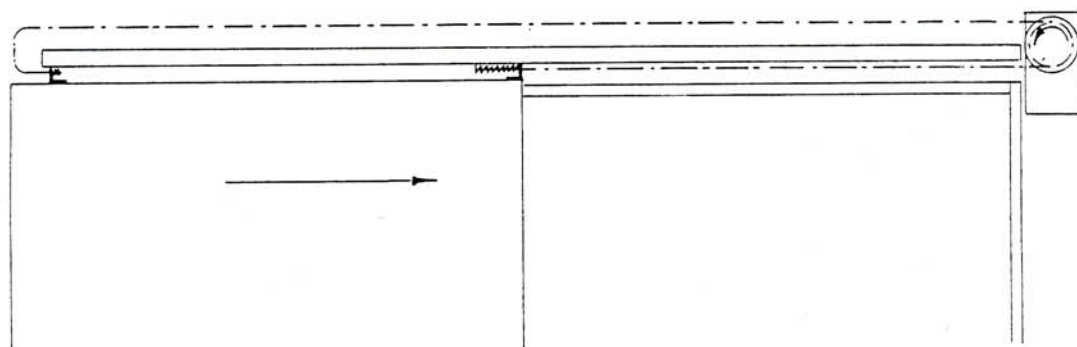
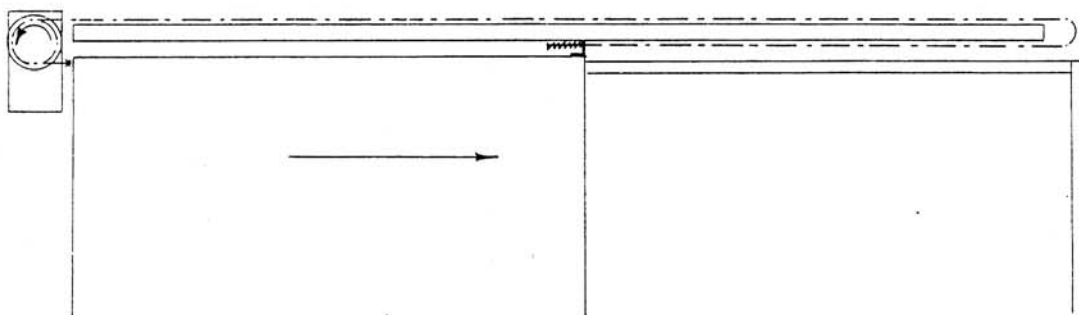
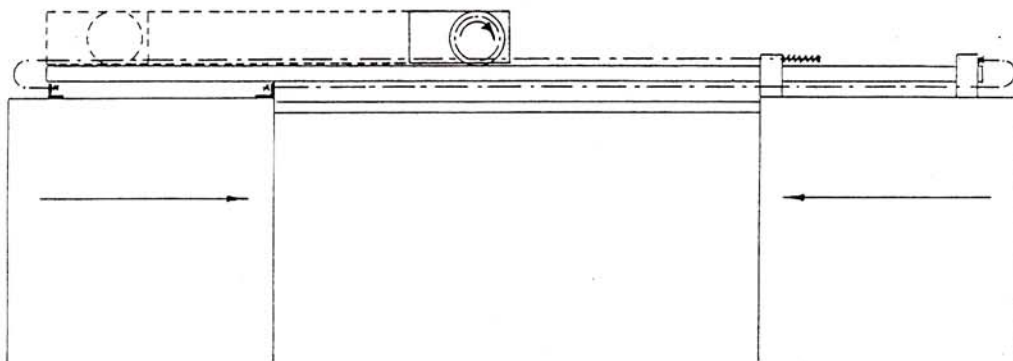
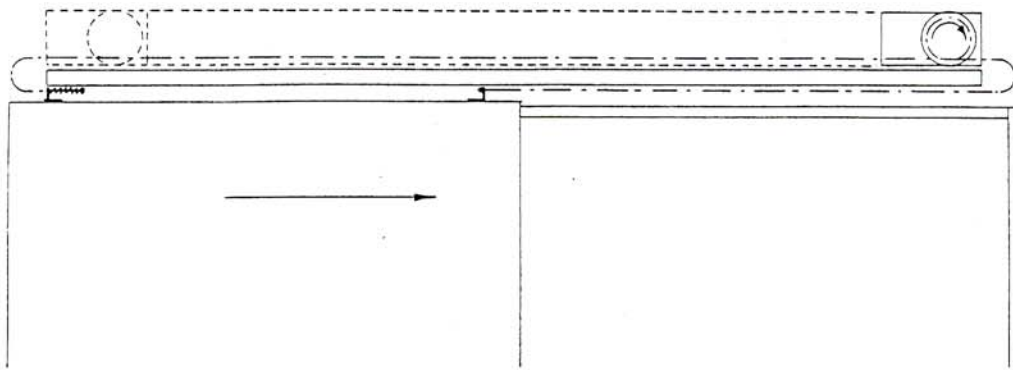
N. NØRHOLM & K. LEMMING A/S
 Islevalvej 100
 DK-2610 Rødovre.
 Tlf. +45 44 53 42 44
 Fax. +45 44 53 16 88

BRÅKY-S, tegn. 2.



N. NØRHOLM & K. LEMMING A/S
Islevdalvej 100
DK-2610 Rødovre.
Tlf. +45 44 53 42 44
Fax. +45 44 53 16 88

BRÅKY-S, tegn. 3.



N. NØRHOLM & K. LEMMING A/S
Islevdalvej 100
DK-2610 Rødovre.
Tlf. +45 44 53 42 44
Fax. +45 44 53 16 88

BRKY-S, tegn. 4.